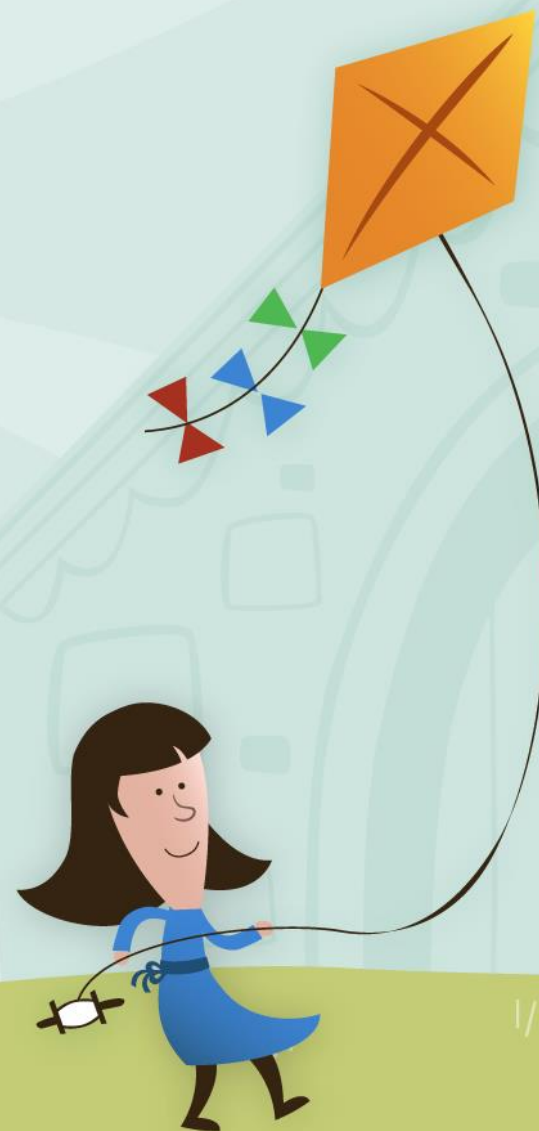


NON SONO SOLO, ANCHE QUANDO SONO SOLO: studiare in Oncoematologia

Dr.ssa Valentina Kiren

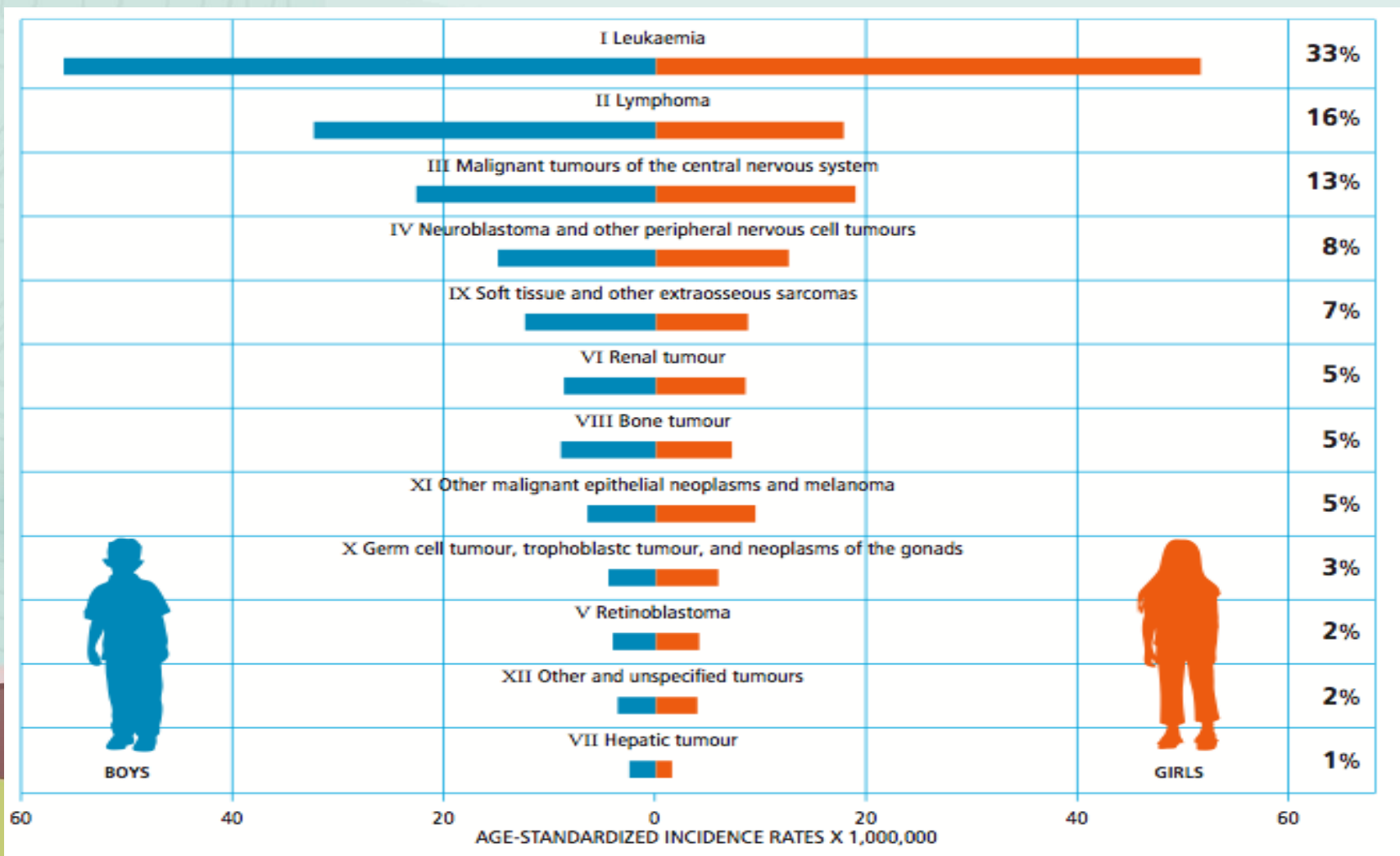
S.C Oncoematologia pediatrica

IRCCS Burlo Garofolo- Trieste

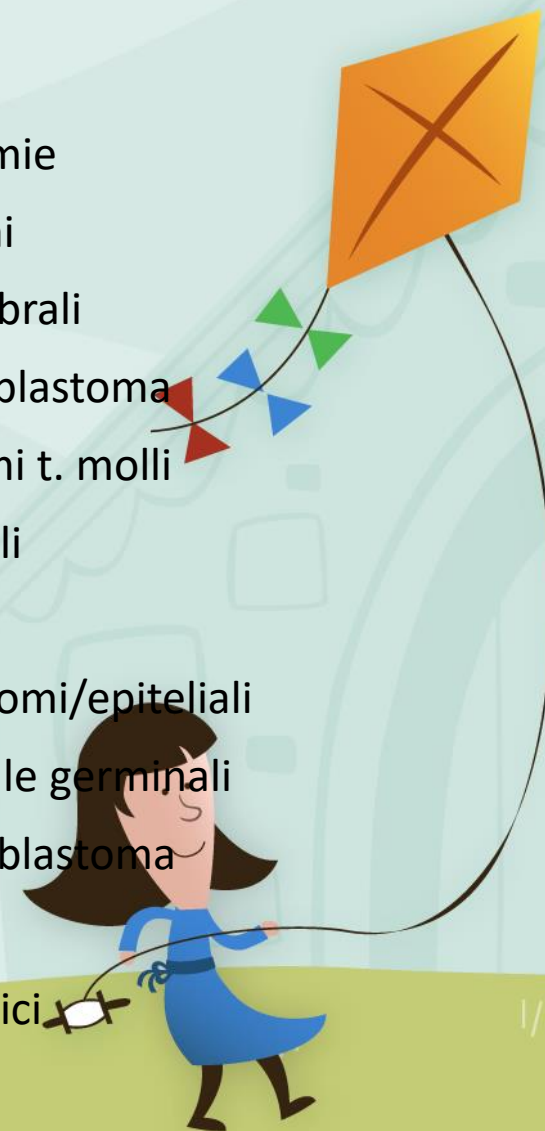


I TUMORI NEI BAMBINI: rapporto AIRTUM 2012

Incidenza 0-14 anni: **164/1.000.000/anno**;
 Rischio cumulativo 0-14 aa: $2.4/100 = 1/413$

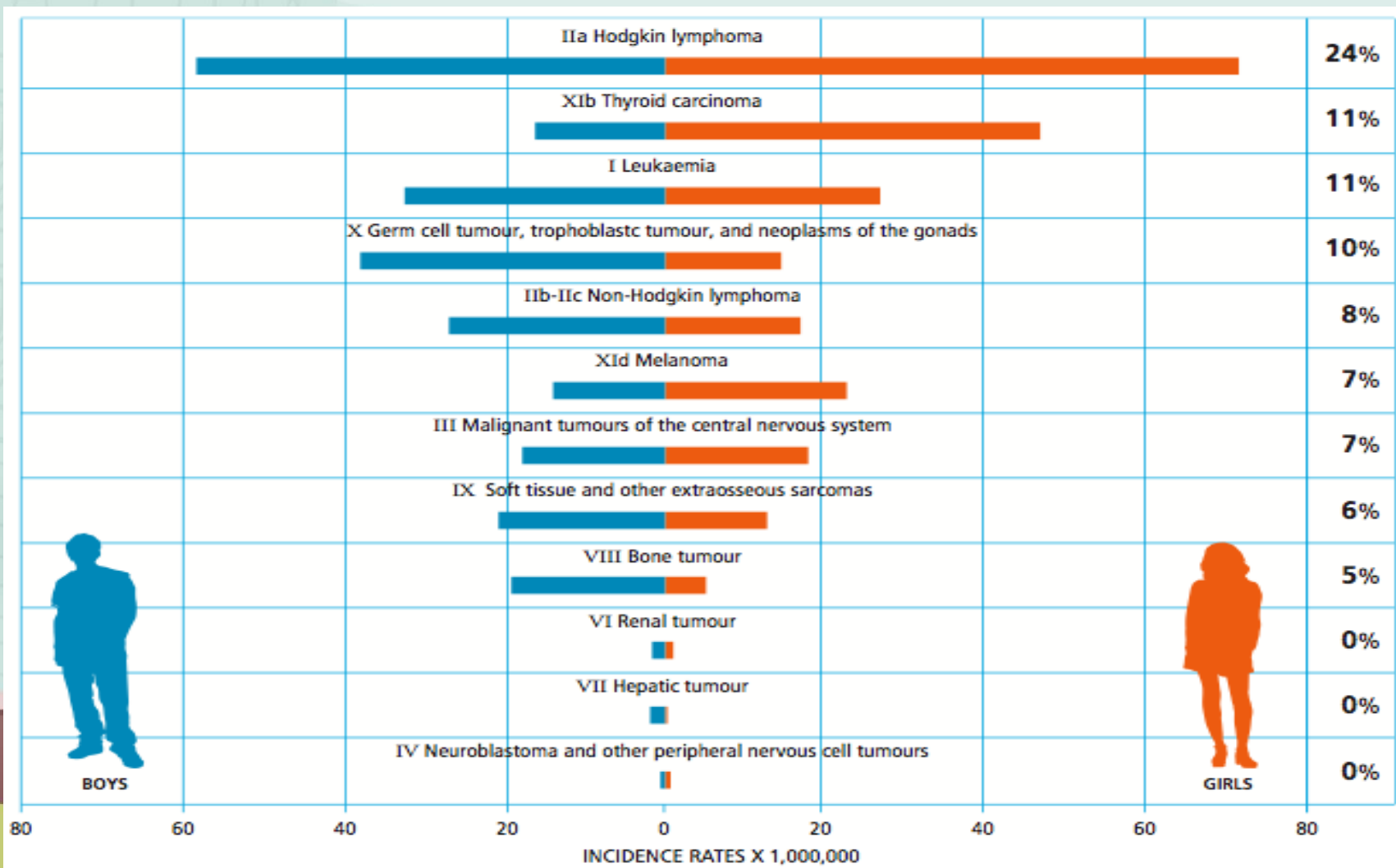


- Leucemie
- Linfomi
- T. cerebrali
- Neuroblastoma
- Sarcomi t. molli
- T. renali
- T.ossei
- Melanomi/epiteliali
- T. cellule germinali
- Retinoblastoma
- Altri
- T. epatici



I TUMORI NEI BAMBINI: rapporto AIRTUM 2012

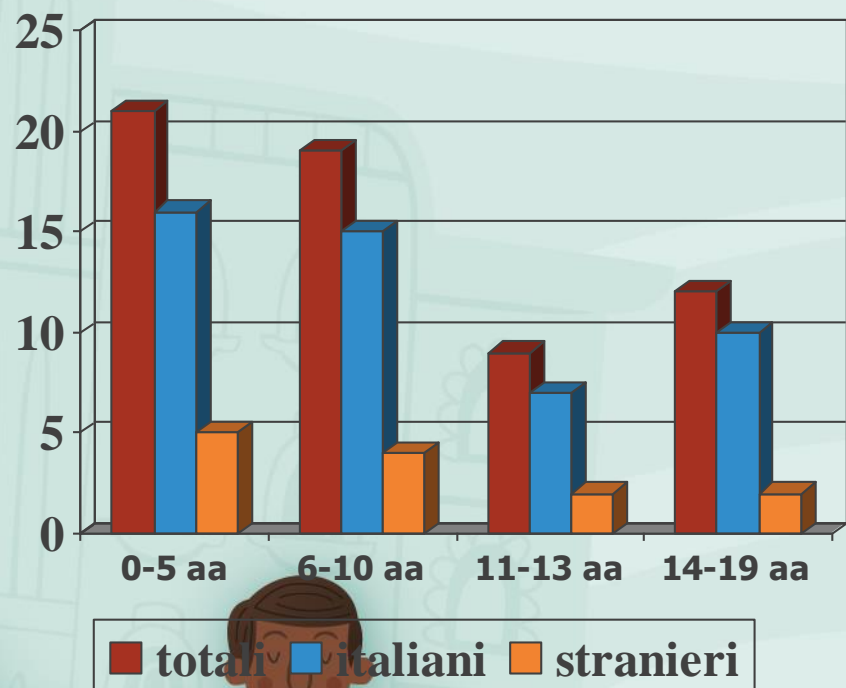
Incidenza 15-19 anni: **269/1.000.000/anno**



- L. Hodgkin
- Ca tiroide
- Leucemia
- T. Cellule germinali
- L. Non Hodgkin
- Melanoma
- T. cerebrali
- Sarcomi
- T. ossei
- T. renali
- T. epatici
- Neuroblastoma

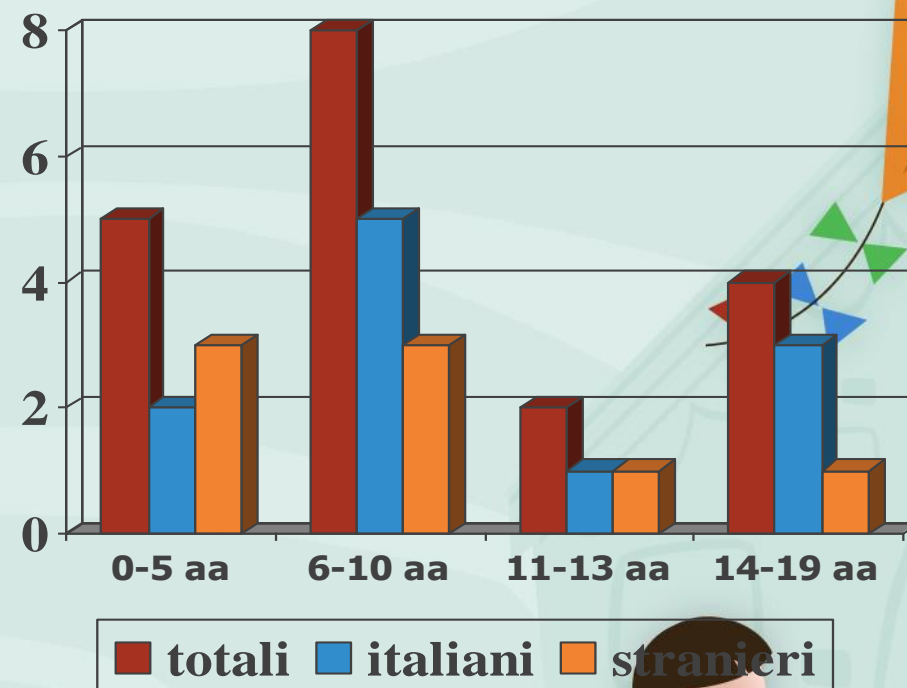


ONCOLOGIA



Nuove diagnosi del reparto di Oncologia anni 2017-2018

TRAPIANTI



Bambini trapiantati anni 2017-2018

Ogni tumore ha la sua complessità

TUMORI CEREBRALI

- Intervento chirurgico
- A volte è necessaria la radioterapia
- Meno frequente la chemioterapia
- Basso rischio infettivo
- Alta percentuale di complicanze



TUMORI SOLIDI

- La chemioterapia viene eseguita in ricovero e si alterna a settimane di permanenza a domicilio
- Spesso sono previsti uno o più interventi chirurgici
- A volte è necessaria la radioterapia
- Rischio infettivo variabile



Ogni tumore ha la sua complessità

LEUCEMIE

- Frequenti accessi in Ospedale (Day Hospital/ricoveri) per la chemioterapia
- Alto rischio infettivo
- Frequenti ricoveri per complicanze
- Durata di trattamento molto lunga (2 anni)



TRAPIANTO DI MIDOLLO

- Permanenza lunga in ospedale per il trapianto (minimo 40 gg)
- Altissimo rischio infettivo
- Alta percentuale di complicanze
- Terapia immunosoppressiva prolungata (1 anno)



RISCHIO INFETTIVO

Varicella

Morbillo

Influenza

Adenovirus

Virus respiratori



ISOLAMENTO



NON SONO SOLO....

MANTENERE
RAPPORTI
PERSONALI

- AMICI
- COMPAGNI DI CLASSE
- MAESTRI/ PROFESSORI



...ANCHE QUANDO SONO SOLO

SCUOLA =

- MANTENGO RELAZIONI SOCIALI
- RESTO INSERITO NELLA REALTA'
- OCCUPO IL TEMPO
- PENSO AL FUTURO



DOVE SI STUDIA?

OSPEDALE

- SCUOLA IN OSPEDALE

CASA

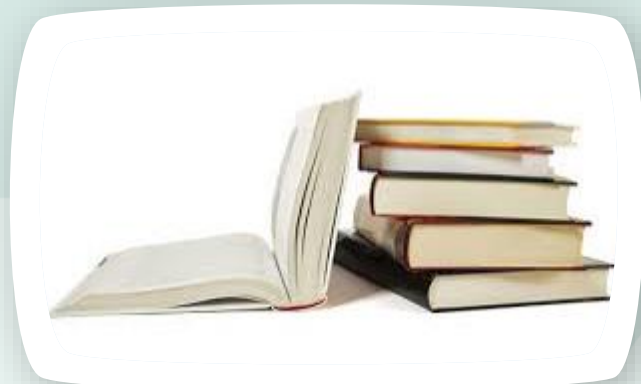
- SCUOLA A DOMICILIO



Scuola in ospedale



Come si studia



Ogni percorso ha le sue difficoltà...

RAGAZZI

- Sto male, non ho voglia
- Sono triste, non ho voglia
- Non riuscirò mai a recuperare
- Ai prof non interessa niente di me
- Mi vergogno a farmi vedere così



GENITORI

- Anche se perde un anno! Basta che guarisca.
- Sta male, non vuole essere disturbato
- I prof non vengono, faccio io
- Non vengono a casa perché dicono che studia in ospedale



Non sono solo, anche quando sono solo

