

“Il giardino delle

FARFALLE”



[Foto di Kelvin Hudson – Canada, luglio 2020]

*Un progetto realizzato presso
l’Aula Natura della sezione ospedaliera
”Bambino Gesù” di Palidoro*

*I.C. Maffi – Secondaria I grado
aa.ss. 2020-21/2021-22*

- A cura della Prof.ssa Vera Fabretto -

Quella che il bruco chiama

“fine del mondo”

il resto del mondo la chiama

“FARFALLA”

(Pensiero Taoista)

Modalità di intervento e finalità

- ❖ *Attività didattiche con approccio ludico*
- ❖ *Stimolo all'interazione attiva e positiva con l'ambiente*
- ❖ *Sviluppo delle capacità di osservazione, senso civico, educazione ambientale, cultura della bellezza*
- ❖ *Miglioramento della qualità del soggiorno in ospedale dei lungodegenti, ma anche per degenze medio-brevi*

Sviluppo progetto

- ❖ Realizzato sotto la supervisione e guida del consulente esperto dott. Marco Cerullo*
- ❖ Sviluppato in collaborazione con il WWF e la ludoteca dell'OBG "Il Castello dei Sogni"*
- ❖ Declinato attraverso gli obiettivi specifici di tutte le discipline, in accordo con le Indicazioni Nazionali*

Prodotti finali

- ❖ *Materiale realizzato dagli alunni:*
 - *disegni*
 - *elaborati grafici*
 - *poesie*
 - *testi*
 - *approfondimenti*
- ❖ *Pannello informativo "Le piante nutritive"*

***“Se fossi una farfalla sarei...
...e come superpotere avrei...”***

Laboratorio di immagine e poesia

Autori vari

(Lettere – prof.ssa Marina Fiorentino)

“Miracolosa”



Una gialla farfalla miracolosa
nata da un raggio di sole
In una giornata luminosa
Allegra come un girasole
Che porta luce
Nelle stanze dei bambini
Ed ha il potere di mettere in fuga la paura
Nella notte scura .

Poesia: Flavia - 3[^] Media
Illustrazione: Ludovica - 2[^] Media

“Notturna”

Nel blu misterioso
di una notte stellata
dal vento tra le foglie,
di alti alberi, portata
mentre la luna tra le nuvole
risplende incantata
vola la farfalla dorata
e con il potere della sua bellezza
caccia la stanchezza
e mette in fuga il nero pandemia
la paura mia!



Poesia: Irene - 2[^] media
Illustrazione: Iacopo - 3[^] Media

“In viaggio”

Se fossi farfalla sarei
come la luce gialla
verde e profumata
come la menta fresca
blu come marecielo
arancione come il sole al tramonto
il mio Superpotere?
La velocità della luce
per esplorare tutto il mondo!



Illustrazione e poesia: Tiziano, 1^a media

”La simmetria della farfalla”

Daniel - 1[^]media

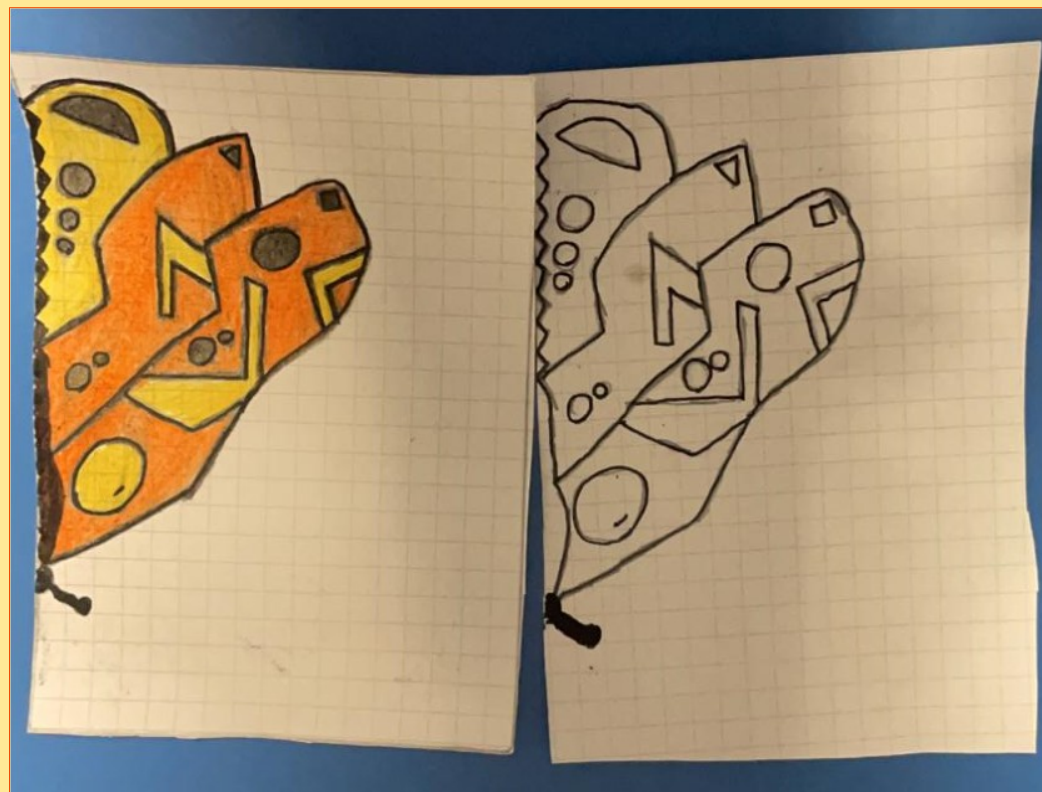
***Attività svolta in dad: disegni, testi e fotografie
realizzati interamente in autonomia dall'alunno,
secondo le indicazioni ricevute dalla docente da remoto***

(Matematica e scienze - prof.ssa Vera Fabretto)

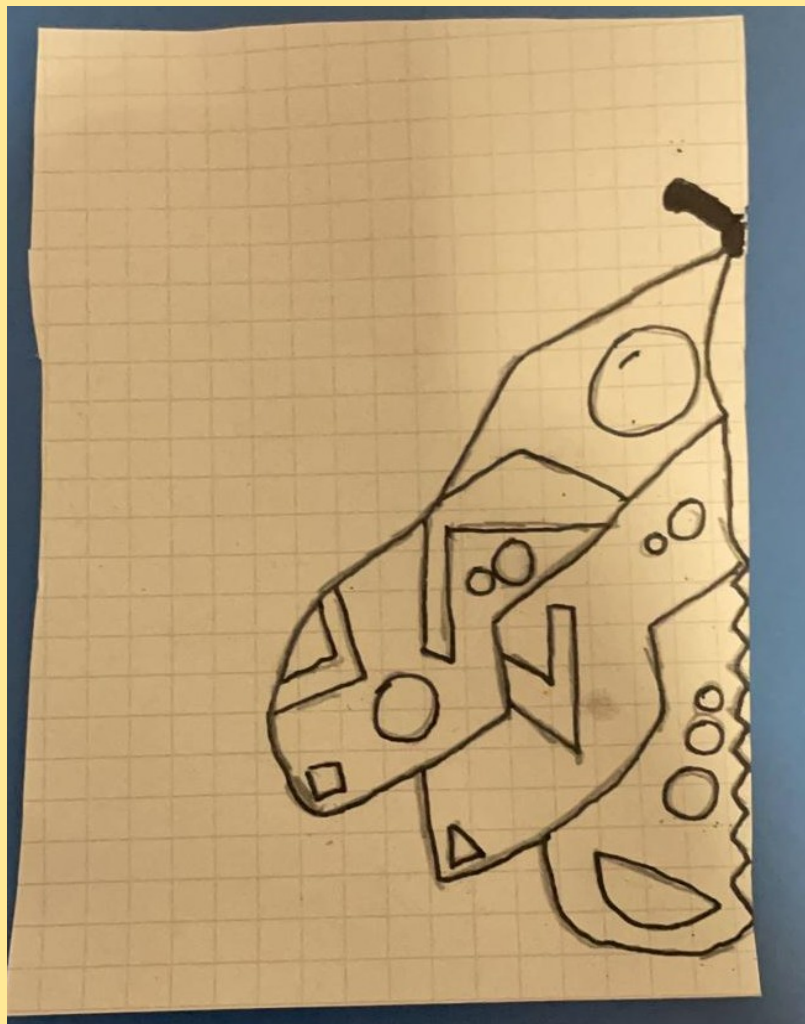
1. *“Prima di tutto
ho disegnato questa...”*



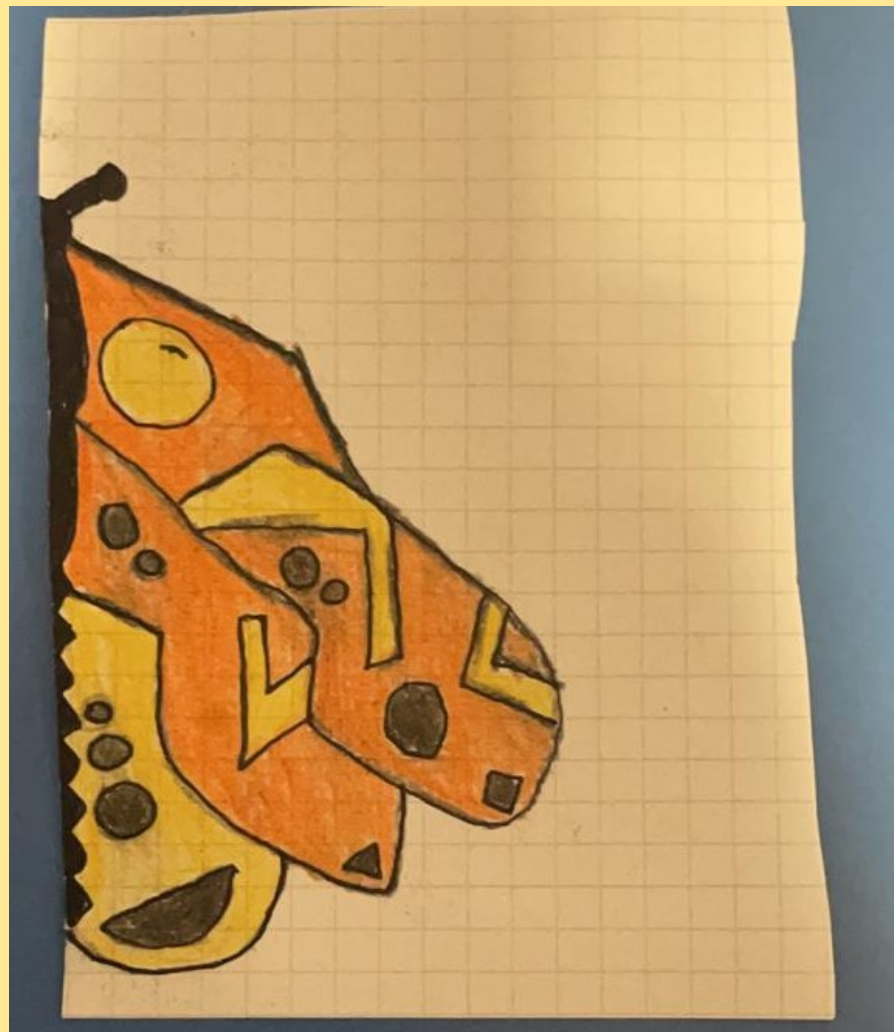
2. *“..poi ci ho messo il foglio sopra
e grazie alla luce dell'iPad
l'ho riportato sull'altro foglio...”*



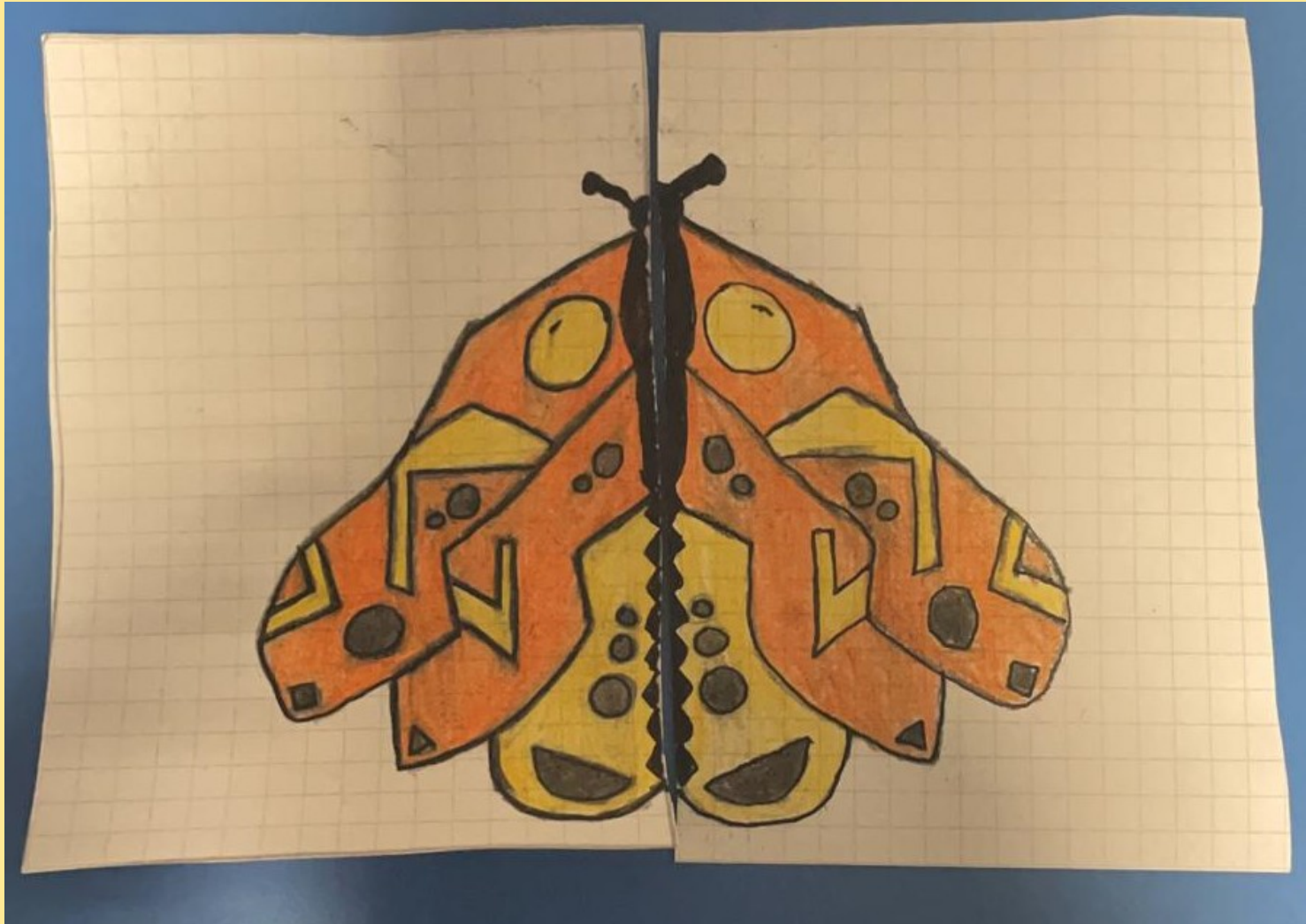
3. “...poi ho preso solo questo foglio
e l’ho girato...”



4. “...e sempre grazie alla luce dell’iPad
sono riuscito a ricalcarlo,
sempre sullo stesso foglio però dietro...”



“...e questo è il risultato!”



***”La Farfalla Macaone:
classificazione e simmetria”***

Greg. - 2[^]media

(Matematica e Scienze – prof.ssa Vera Fabretto)

1. La Classificazione

REGNO: *Animale*

PHYLUM: *Artropodi*

CLASSE: *Insetti*

ORDINE: *Lepidotteri*

FAMIGLIA: *Papilionidi*

GENERE: *Papilio*

SPECIE: *Macaone*

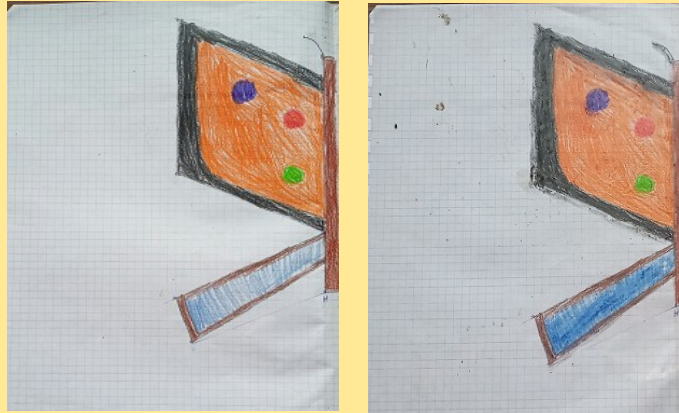


*Disegno realizzato
presso la ludoteca
dell' OBG*



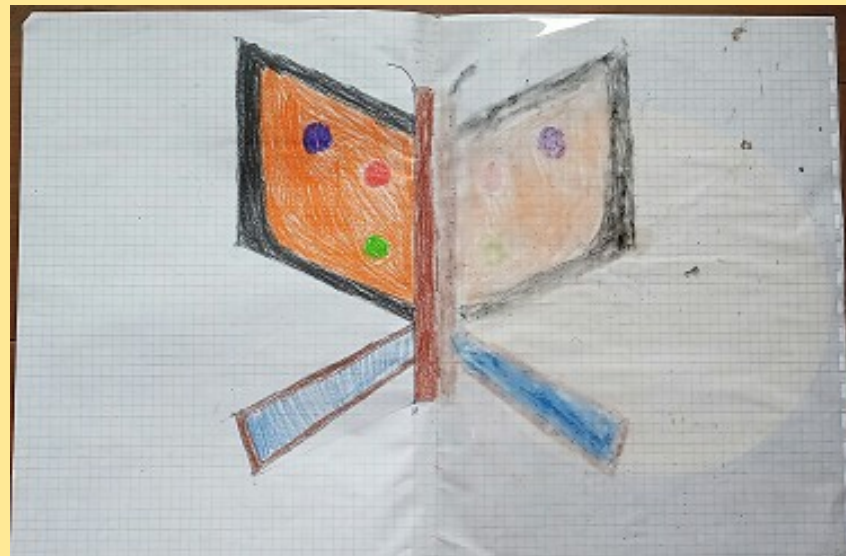
2. La simmetria

1. Individuazione dell'asse di simmetria sul foglio protocollo.



2. Costruzione e colorazione della mezza farfalla nella sola parte sinistra del foglio.

3. Sovrapposizione di un foglio lucido ed esecuzione del disegno a ricalco.



4. Apertura del foglio lucido.....

..... voilà:
la farfalla !

“Calendario 2021 e 2022”

Autori vari

***Attività svolta in collaborazione
alunni OBG – Policlinico***

(Tecnologia – prof.ssa Eliana Sulpizi)

"Il segreto è non correre dietro alle farfalle.
E' curare il giardino perchè esse vengano da te." Mario Quintana

2021

GENNAIO

S	Lu	Ma	Gi	Ve	Sa	Do
					1	2
3	4	5	6	7	8	9
10	11	12	13	14	15	16
17	18	19	20	21	22	23
24	25	26	27	28	29	30
31						

FEBBRAIO

S	Lu	Ma	Gi	Ve	Sa	Do
						1
2	3	4	5	6	7	8
9	10	11	12	13	14	15
16	17	18	19	20	21	22
23	24	25	26	27	28	

APRILE

S	Lu	Ma	Gi	Ve	Sa	Do
1	2	3	4			
5	6	7	8	9	10	11
12	13	14	15	16	17	18
19	20	21	22	23	24	25
26	27	28	29	30		

MARZO

S	Lu	Ma	Gi	Ve	Sa	Do
1	2	3	4	5	6	7
8	9	10	11	12	13	14
15	16	17	18	19	20	21
22	23	24	25	26	27	28
29	30	31				

MAGGIO

S	Lu	Ma	Gi	Ve	Sa	Do
1	2	3	4	5	6	7
8	9	10	11	12	13	14
15	16	17	18	19	20	21
22	23	24	25	26	27	28
29	30	31				

GIUGNO

S	Lu	Ma	Gi	Ve	Sa	Do
1	2	3	4	5	6	7
8	9	10	11	12	13	14
15	16	17	18	19	20	21
22	23	24	25	26	27	28
29	30					

LUGLIO

S	Lu	Ma	Gi	Ve	Sa	Do
1	2	3	4			
5	6	7	8	9	10	11
12	13	14	15	16	17	18
19	20	21	22	23	24	25
26	27	28	29	30	31	

AGOSTO

S	Lu	Ma	Gi	Ve	Sa	Do
1	2	3	4	5	6	7
8	9	10	11	12	13	14
15	16	17	18	19	20	21
22	23	24	25	26	27	28
29	30	31				

SETTEMBRE

S	Lu	Ma	Gi	Ve	Sa	Do
1	2	3	4	5		
6	7	8	9	10	11	12
13	14	15	16	17	18	19
20	21	22	23	24	25	26
27	28	29	30			

OCTOBRE

S	Lu	Ma	Gi	Ve	Sa	Do
					1	2
3	4	5	6	7	8	9
10	11	12	13	14	15	16
17	18	19	20	21	22	23
24	25	26	27	28	29	30
31						

NOVEMBRE

S	Lu	Ma	Gi	Ve	Sa	Do
1	2	3	4	5	6	7
8	9	10	11	12	13	14
15	16	17	18	19	20	21
22	23	24	25	26	27	28
29	30					

DICEMBRE

S	Lu	Ma	Gi	Ve	Sa	Do
						1
2	3	4	5	6	7	8
9	10	11	12	13	14	15
16	17	18	19	20	21	22
23	24	25	26	27	28	29
30	31					

SCUOLA IN OSPEDALE
ISTRUZIONE DOMICILIARE

Via Maffei

Calendario realizzato con i disegni dei ragazzi delle Sezioni Ospedaliere
a cura della docente di Tecnologia ed Arte Prof.ssa Elliana Sulpiaci



2022

GENNAIO

S	LU	MA	ME	GI	VE	SA	DO
1						1	2
2	3	4	5	6	7	8	9
3	10	11	12	13	14	15	16
4	17	18	19	20	21	22	23
5	24	25	26	27	28	29	30
6	31						

FEBBRAIO

S	LU	MA	ME	GI	VE	SA	DO
6		1	2	3	4	5	6
7	7	8	9	10	11	12	13
8	14	15	16	17	18	19	20
9	21	22	23	24	25	26	27
10	28						

MARZO

S	LU	MA	ME	GI	VE	SA	DO
10		1	2	3	4	5	6
11	7	8	9	10	11	12	13
12	14	15	16	17	18	19	20
13	21	22	23	24	25	26	27
14	28	29	30	31			

APRILE

S	LU	MA	ME	GI	VE	SA	DO
14						1	2
15	4	5	6	7	8	9	10
16	11	12	13	14	15	16	17
17	18	19	20	21	22	23	24
18	25	26	27	28	29	30	

"Un arcobaleno senza tempesta, questa sì che sarebbe una festa"

MAGGIO

S	LU	MA	ME	GI	VE	SA	DO
18						1	
19	2	3	4	5	6	7	8
20	9	10	11	12	13	14	15
21	16	17	18	19	20	21	22
22	23	24	25	26	27	28	29
23	30	31					

GIUGNO

S	LU	MA	ME	GI	VE	SA	DO
23		1	2	3	4	5	
24	6	7	8	9	10	11	12
25	13	14	15	16	17	18	19
26	20	21	22	23	24	25	26
27	27	28	29	30			

LUGLIO

S	LU	MA	ME	GI	VE	SA	DO
27				1	2	3	
28	4	5	6	7	8	9	10
29	11	12	13	14	15	16	17
30	18	19	20	21	22	23	24
31	25	26	27	28	29	30	31

AGOSTO

S	LU	MA	ME	GI	VE	SA	DO
32	1	2	3	4	5	6	7
33	8	9	10	11	12	13	14
34	15	16	17	18	19	20	21
35	22	23	24	25	26	27	28
36	29	30	31				

(Gianni Rodari)

SETTEMBRE

S	LU	MA	ME	GI	VE	SA	DO
36			1	2	3	4	
37	5	6	7	8	9	10	11
38	12	13	14	15	16	17	18
39	19	20	21	22	23	24	25
40	26	27	28	29	30		

OTTOBRE

S	LU	MA	ME	GI	VE	SA	DO
40						1	2
41	3	4	5	6	7	8	9
42	10	11	12	13	14	15	16
43	17	18	19	20	21	22	23
44	24	25	26	27	28	29	30
45	31						

NOVEMBRE

S	LU	MA	ME	GI	VE	SA	DO
45		1	2	3	4	5	6
46	7	8	9	10	11	12	13
47	14	15	16	17	18	19	20
48	21	22	23	24	25	26	27
49	28	29	30				

DICEMBRE

S	LU	MA	ME	GI	VE	SA	DO
49						1	2
50	5	6	7	8	9	10	11
51	12	13	14	15	16	17	18
52	19	20	21	22	23	24	25
53	26	27	28	29	30	31	

Liceo "Vittoria Colonna" e Istituto Comprensivo "Via Maffei" di Roma



D.S. Prof.ssa Franca Ida Rossi
 Calendario realizzato con i disegni
 dei ragazzi delle sezioni ospedaliere
 a cura della Prof.ssa Eliana Sulprizi

”Le piante nutrici”

Pannello informativo

Prodotto finanziato dall'IC Maffi

Realizzazione a cura del dott. Marco Cerullo

Finochietto sbrattato



Hylophilus maculatus
(Lissoni, 192)

Lepidoptera.eu



Malva



Cochlearia discolor
(Lissoni, 192)

Infanzia delle farfalle



Rughetta



Phalaena sticticalis
(Palmacci, 177)

Maso delle farfalle WWF



Plantaggine



Melipotis cithara
(Rojas, 178)

Le farfalle come amici



Lentisco



Cynthia cithara
(Lissoni, 177)

Corbezzolo



Chrysosia palus
(Lissoni, 192)

Rovo



Synchlora promissa
(Dognel, 192)

Salice bianco



Trachea cithara
(Lissoni, 192)

Viola mammola



Trachea cithara
(Lissoni, 192)

Prugnolo



Hylophilus maculatus
(Lissoni, 192)

Tamerici



Chrysosia palus
(Lissoni, 192)

Euforbia



Chrysosia palus
(Lissoni, 192)

Veccia piccola



Chrysosia palus
(Lissoni, 192)

Elitropio



Chrysosia palus
(Lissoni, 192)

Olmo



Chrysosia palus
(Lissoni, 192)

Aristolochia tonda



Chrysosia palus
(Lissoni, 192)

Cinestra



Chrysosia palus
(Lissoni, 192)

Viperina azzurra



Chrysosia palus
(Lissoni, 192)

Oleandro



Chrysosia palus
(Lissoni, 192)

Biancospino



Chrysosia palus
(Lissoni, 192)

Mirto



Chrysosia palus
(Lissoni, 192)

Tarassaco



Chrysosia palus
(Lissoni, 192)

Ortica



Chrysosia palus
(Lissoni, 192)

Caprifoglio etrusco



Chrysosia palus
(Lissoni, 192)

Linajola



Chrysosia palus
(Lissoni, 192)

Camedrio



Chrysosia palus
(Lissoni, 192)

Olivo



Chrysosia palus
(Lissoni, 192)

Verbasco



Chrysosia palus
(Lissoni, 192)

Trifoglio



Chrysosia palus
(Lissoni, 192)

Canapa acquantica



Chrysosia palus
(Lissoni, 192)

Luppolo



Chrysosia palus
(Lissoni, 192)

Farfalle dal mondo



Convolvero



Chrysosia palus
(Lissoni, 192)

Lepiforum.de



Pioppo nero



Chrysosia palus
(Lissoni, 192)

Pyrgus.de



Leccio



Chrysosia palus
(Lissoni, 192)

Lepinet.fr



Rede di Scopo Nazionale
Seconde in Classe



Via Maffei
gruppo editoriale



“Ringraziamenti”

Un sentito grazie....

- ... agli alunni e alle alunne della sezione ospedaliera per il prezioso contributo alla realizzazione del progetto
- ... alla Dirigente dell'IC Maffi prof.ssa Franca Ida Rossi
- ... al consulente esperto dott. Marco Cerullo
- ... al direttore dell'oasi WWF dott. Andrea Rinelli
- ... alle responsabili della Ludoteca OBG “Il castello dei sogni”
- ... e all'intero corpo docente della sezione ospedaliera!